

# DATABÁZE ÚLOHY PRO NADANÉ

## Poznáváme listy stromů

**učivo 2. stupně**

**Mgr. Olga Miklíčková**



**Zadání:**

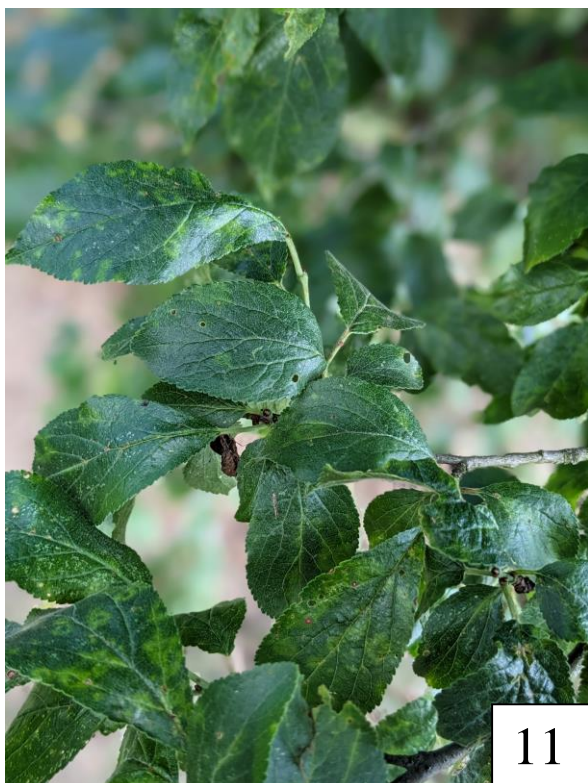
1. Urči, k jakému stromu patří příslušné listy, uveď jeho rodový i druhový název a zařaď zástupce do čeledi. Správnost si ověř na konci seznamu obrázků.
2. Podle obrázků zkus určit tvar a okraje listů u jednotlivých zástupců. Správnost si zkontroluj s pomocí atlasu.
3. S pomocí atlasu urči typ plodu u jednotlivých zástupců a zkus se zamyslet nad tím, jaké mohou mít využití.



















17



18

### Správné řešení:

1. buk lesní – bukovité
2. javor mlč – mýdelníkovité
3. trnovník akát – bobovité
4. lípa srdčitá – slézovité
5. javor klen – mýdelníkovité
6. javor babyka – mýdelníkovité
7. dub zimní – bukovité
8. topol osika – vrbovité
9. kdouloň obecná – růžovité
10. habr obecný – břízovité
11. slivoň švestka – růžovité
12. hrušeň obecná – růžovité
13. třešeň srdcovka – růžovité
14. šerík obecný – olivovníkovité
15. jabloň domácí – růžovité
16. brslen evropský – jesencovité
17. mandloň obecná – růžovité
18. citrusovník – routovité

### Závěr:

Učební materiál lze využít v hodinách přírodopisu na 2. stupni ZŠ, popřípadě na nižších stupních víceletých gymnázií.

**Zdroje obrázků:** vlastní fotky autorky.



EVROPSKÁ UNIE  
Evropské strukturální a investiční fondy  
Operační program Výzkum, vývoj a vzdělávání



**jihomoravský kraj**