

# DATABÁZE ÚLOHY PRO NADANÉ

## Poznáváme jednoduché rostliny

učivo 2. stupně

Mgr. Olga Miklíčková



EVROPSKÁ UNIE  
Evropské strukturální a investiční fondy  
Operační program Výzkum, vývoj a vzdělávání



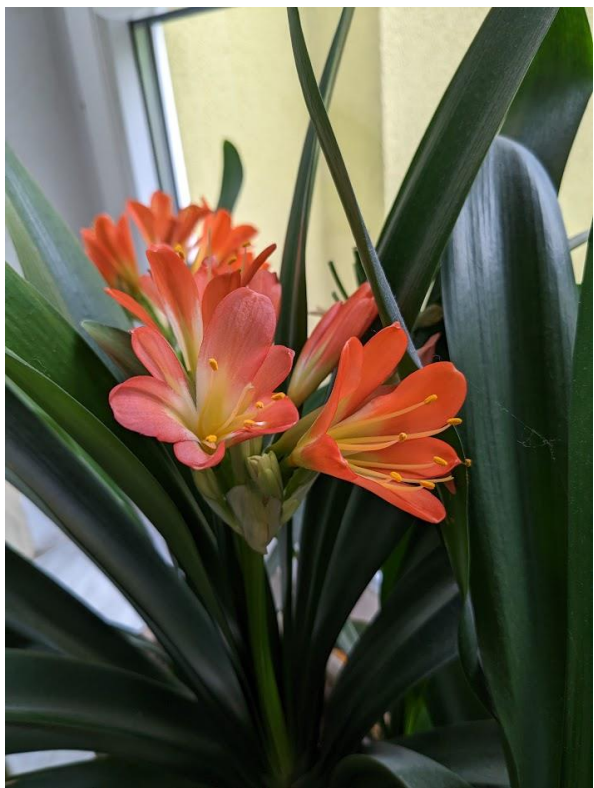
**jihomoravský kraj**

### Zadání:

Přiřaď jednotlivé zástupce na obrázcích do příslušné čeledi a ke každé čeledi napiš obecnou charakteristiku. Zkus samostatně, pokud tápeš, na konci seznamu obrázků najdeš nápovědu.



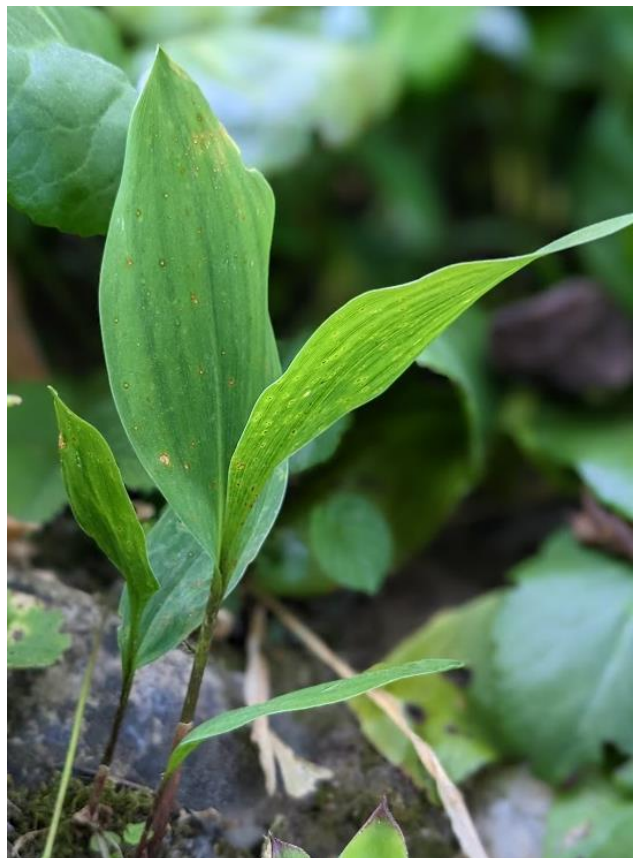




























EVROPSKÁ UNIE  
 Evropské strukturální a investiční fondy  
 Operační program Výzkum, vývoj a vzdělávání

  
 MINISTERSTVO ŠKOLSTVÍ,  
 MLÁDEŽE A TĚLOVÝCHOVY

**jihomoravský kraj**





### **Nabídka zástupců:**

sněženka podsněžník, konvalinka vonná, pšenice setá, česnek (okrasný Globemaster), srha říznačka, dendrobium nobile (bambusová orchidej), kosatec německý, bledule jarní, prstnatec, křivatec žlutý, klívie, česnek žlutý, ananasovník chocholatý, okrotice bílá, tulipán zahradní, suchopýr, phalaenopsis multiflora, tilandsie, krokus, ječmen myší, krvokvět, ovsík vyvýšený, sveřep měkký, pór zahradní, kosatec sibiřský, vraní oko čtyřlisté, lipnice roční, amarylis (hvězdník), lilie bělostná, kosatec žlutý, pažitka pobřežní, sveřep jalový, bromélie, kukuřice setá

### **Nabídka čeledí:**

amarylkovité, kosatcovité, liliovité, lipnicovité, vstavačovité, kýchavicovité, broméliovité, šachorovité, konvalinkovité

### **Závěr:**

Učební materiál lze využít v hodinách přírodopisu na 2. stupni ZŠ, popřípadě na nižších stupních víceletých gymnázií.

**Zdroje obrázků:** vlastní fotky autorky.



## Správné řešení:

**amarylkovité:** krvokvět, klívie, česnek žlutý, sněženka podsněžník, bledule jarní, amarylis (hvězdník), pažitka pobřežní, česnek (okrasný Globemaster), pór zahradní

**kosatcovité:** krokus, kosatec německý, kosatec sibiřský, kosatec žlutý

**liliovité:** tulipán zahradní, křivatec žlutý, lilie bělostná

**lipnicovité:** srha říznačka, ječmen myší, ovsík vyvýšený, sveřep měkký, sveřep jalový, kukuřice setá, lipnice roční, pšenice setá

**vstavačovité:** phalaenopsis multiflora, dendrobium nobile (bambusová orchidej), prstnatec, okrotice bílá

**kýchavcovité:** vraní oko čtyřlisté,

**broméliovité:** tilandsie, ananasovník chocholatý, bromélie

**šáchorovité:** suchopýr

**konvalinkovité:** konvalinka vonná